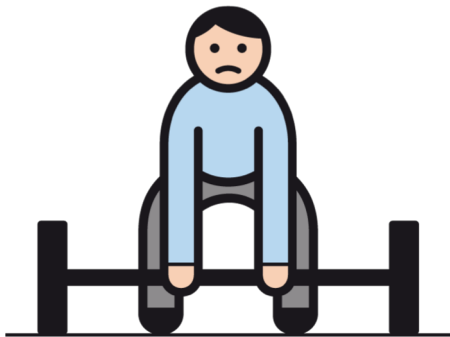


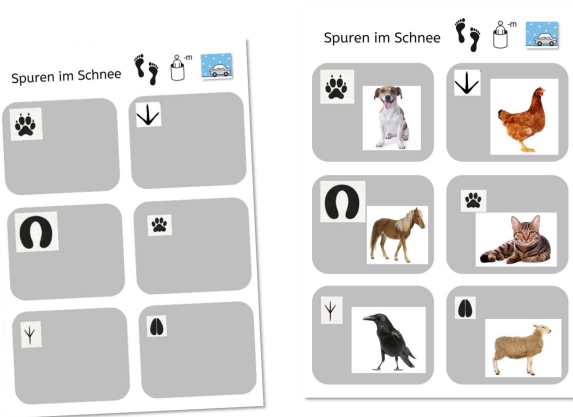
Herausforderungen beim Modelling







Kommunikation statt...



Positionierung

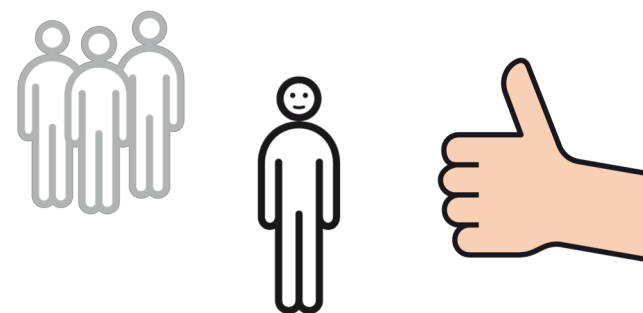


Weniger vorbereiten,
mehr modeln.





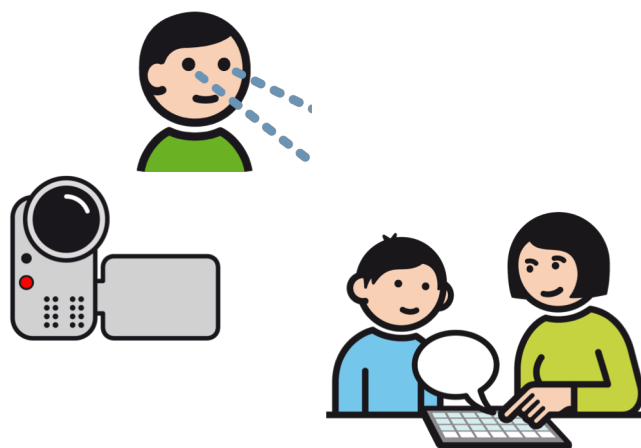
Einer ist besser
als keiner!



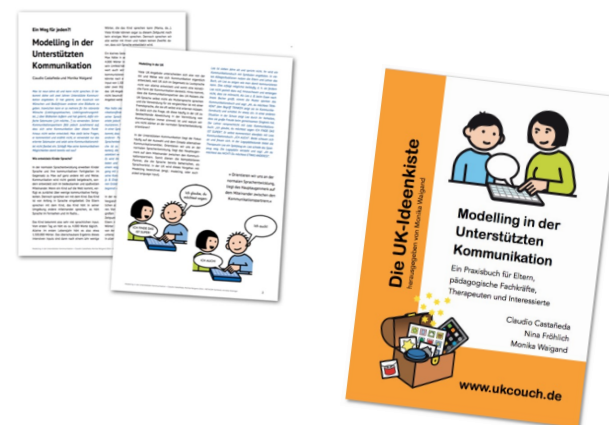
Beratung anbieten



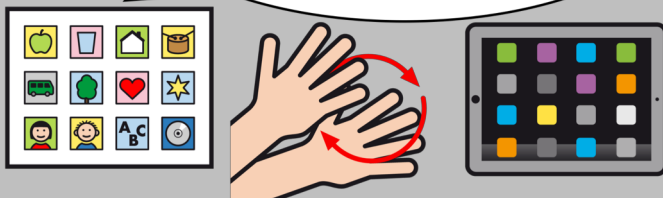
Modeln modeln



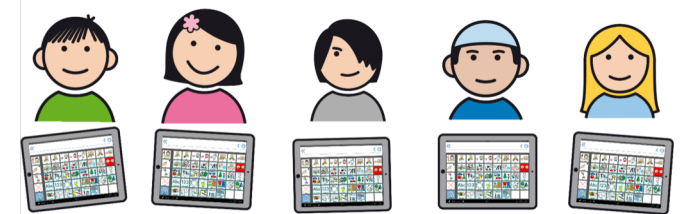
Hilfen geben



Verschiedene UK-
Sprachen modeln?

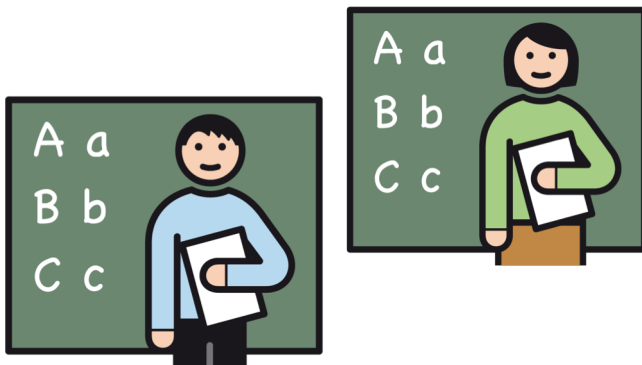


Standardisierung in Einrichtungen?

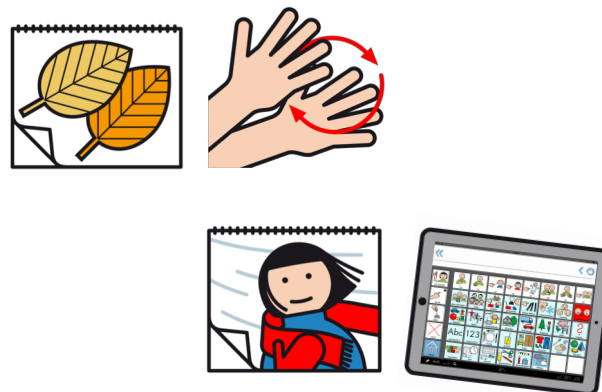


Zumindest bei
Neuversorgungen beachten!

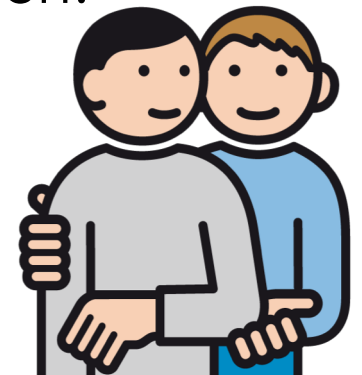
Frau K. modelt Gateway,
Herr L. Quasselkiste.



Im Oktober Gebärden, im
November mit dem Talker.



Schulbegleiter, ...
einbeziehen.

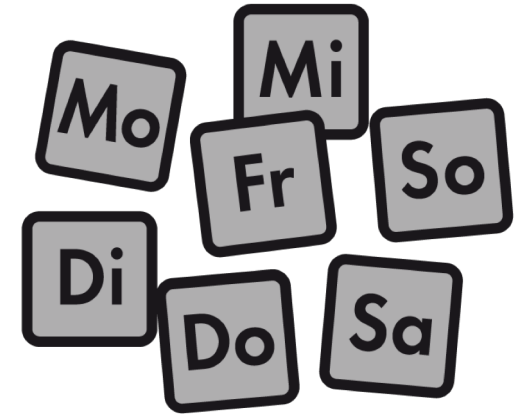


Modelling im Familienalltag?

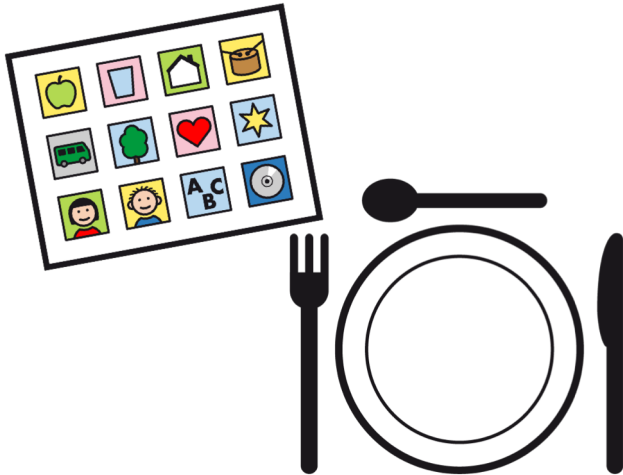


Einkaufen:
6 Eier
1x Milch
1 Brot

Rituale schaffen



beim Essen




beim ins-Bett-bringen



beim Fernsehen

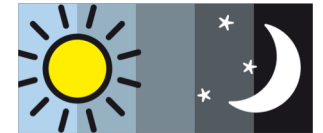
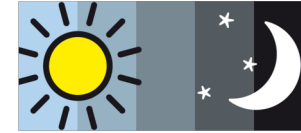




Wann fang
ich an?

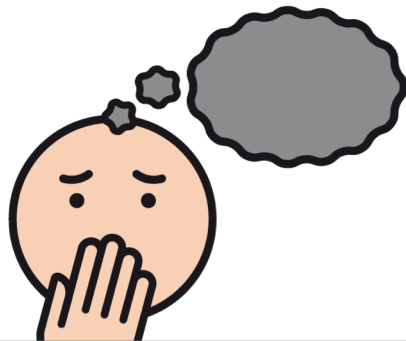


Besser spät als nie.



Je früher, desto besser.

Ab dem Zeitpunkt, an
dem man besorgt ist über
die Sprachentwicklung.



Schaden wird es
niemandem.



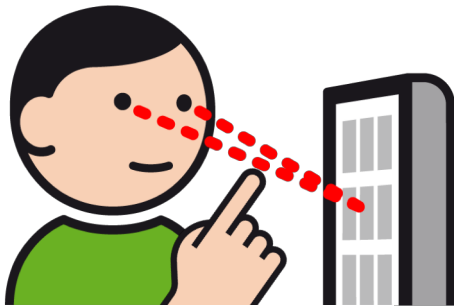
Lautsprache wird
unterstützt durch UK.



Wie geht das bei
Augensteuerung?



Augensteuerung



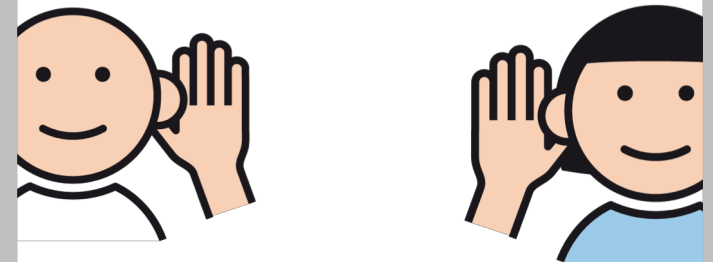
Blickrichtung visualisieren,
dann tippen

Scanning



Auswahl verbalisieren:
„Weiter, weiter, ja!“

auditives Scanning



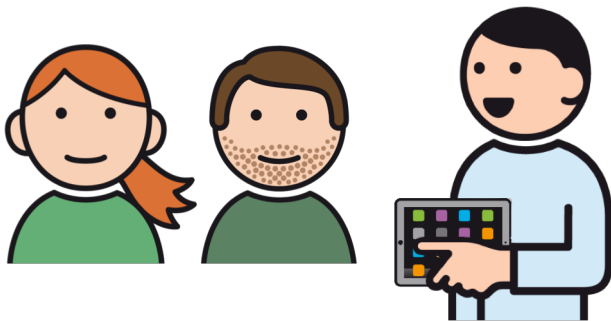
auditive Hinweise in
anderer Stimme, aber für
beide Partner hörbar



Die Kommunikationshilfe ist nur sehr selten das eigentliche Problem.



Das Umfeld bei der Versorgung mit einbeziehen.

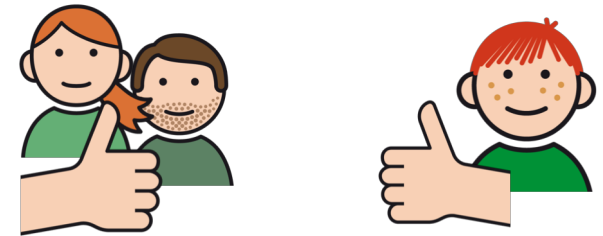


Das Umfeld muss klar kommen ...




... also anleiten, beraten, vorleben.

Wenn das Umfeld klar klar kommt und modelt...



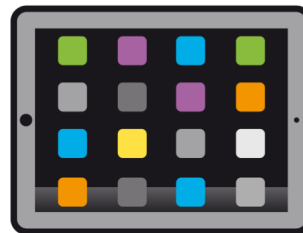
...kommt auch der Nutzer klar.



Was mache ich
mit dem Mund
und was mit
dem Talker?



- wenn es schnell gehen muss
(Gefahr, beim Spielen)
- wenn es auf Intonation ankommt
(Theater, Geschichte vorlesen...)
- ...



Immer ...

...wenn der Nutzer
lernen soll,
das selbst zu sagen.

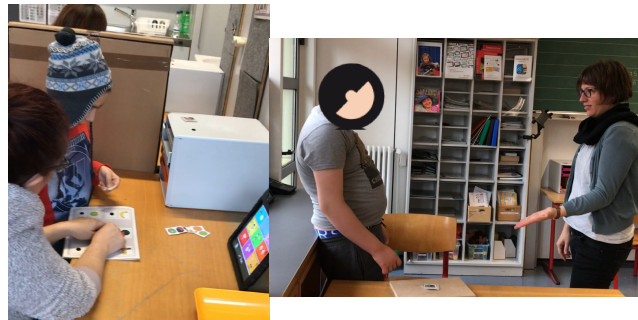
Wie zeig ich
das den
Bezugs-
personen?



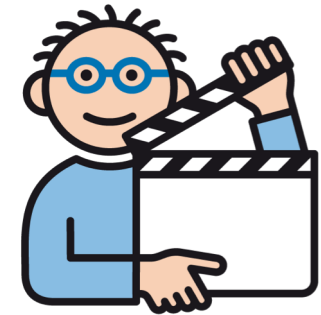
UK-Café für Eltern



Schulbegleiter in einer
(seltenen) Einzelsituation
oder im Unterricht



über Videos...
zeigen wie ich es mache.

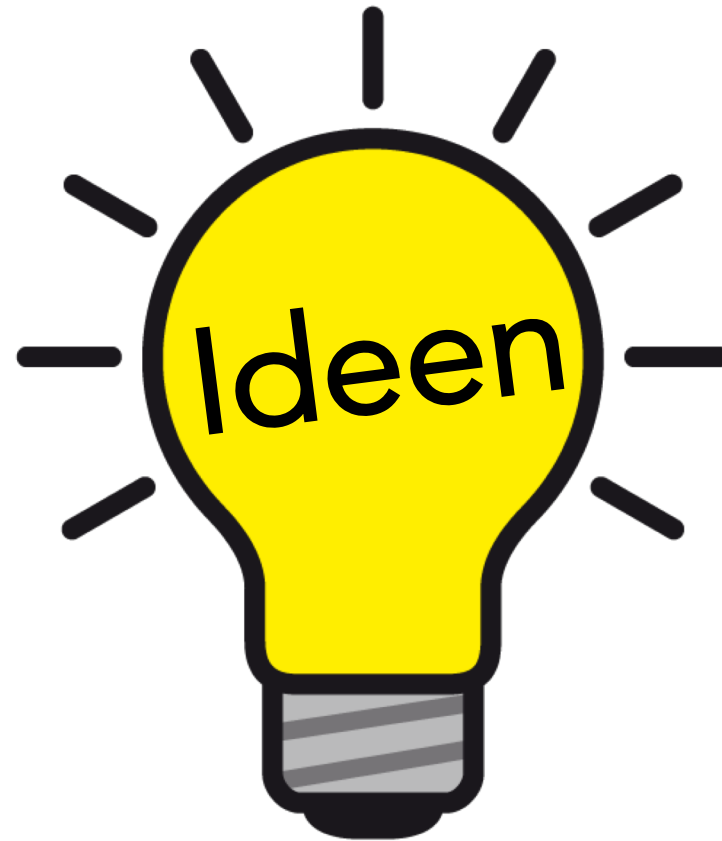


Geschwister und
Mitschüler





Ich habe
keine Ideen!



... habt ihr hoffentlich einige
mitgenommen heute!

Wie zeig ich
das den
Bezugs-
personen?



